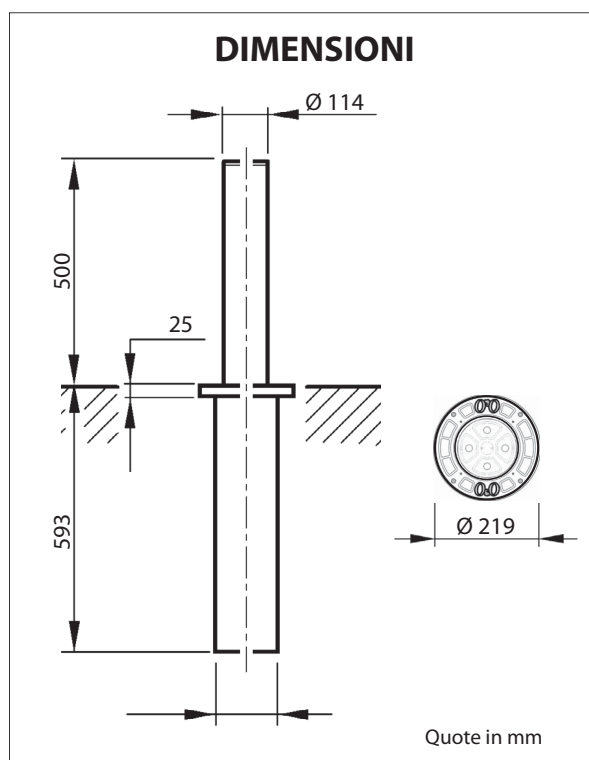


## SCHEMA TECNICA

# SCUDO-G

## Dissuasore di sosta a gas

*Dissuasore per il controllo di accessi stradali.*



### • Dissuasore di sosta a gas

- Resistenza allo sfondamento: **30 000 J**
- Struttura in acciaio trattato in cataforesi, stelo verniciato; acciaio inox (optional)
- Pellicola adesiva retroriflettente; personalizzabile (optional)
- Blocco stelo automatico a finecorsa con sistema di salita assistita
- Molla a gas interna azionabile tramite chiave di sblocco triangolare standard; disponibile chiave speciale in versione sicurezza (optional)

### NORMATIVE DI RIFERIMENTO

2006/42/CEE ( EN60204-1 (2006)) • Direttiva macchine 2006/42/CEE ( EN60204-1 (2006)) • Direttiva macchine

**CARATTERISTICHE TECNICO-AMBIENTALI**

<b>Stelo mobile fuori terra</b>	Ø114 x h.500 x sp.4 mm in acciaio Fe 360 (S 235 JR) *
<b>Struttura da interrare</b>	Ø168 x h.593 mm
<b>Fondazione</b>	Cemento
<b>Scavo</b>	~400 x 400 x h.300 mm
<b>Resistenza allo sfondamento</b>	30 000 J
<b>Trattamento</b>	Cataforesi, verniciatura RAL7031 standard, altri colori a richiesta
<b>Visibilità passiva</b>	Banda retroriflettente **
<b>Flangia</b>	In ghisa, cataforesi colore nero
<b>Cappello</b>	In ghisa, cataforesi colore nero
<b>Sollevamento</b>	Molla a gas
<b>Peso compreso imballo</b>	~25Kg

\* A richiesta INOX, AISI304 o AISI316

\*\* A richiesta può essere personalizzata

**VOCE DI CAPITOLATO**

Dissuasore di sosta manuale Ø114 x 500 x sp.4 mm, in acciaio Fe 360 (S 235 JR). Cataforesi, verniciatura a polvere. Resistenza allo sfondamento 30 000 J. Blocco stelo automatico a finecorsa con sistema di salita assistita. Molla a gas interna azionabile tramite chiave di sblocco triangolare standard.



**O&O** s.r.l. a socio unico - Via Europa, 2 - 42015 Correggio (RE) Italy  
tel. +39 (0)522 740111 - fax +39 (0)522 631290  
<http://www.oeo.it> - email: [oeo@oeo.it](mailto:oeo@oeo.it)  
Company subject to management and coordination activities by BFT S.p.A.