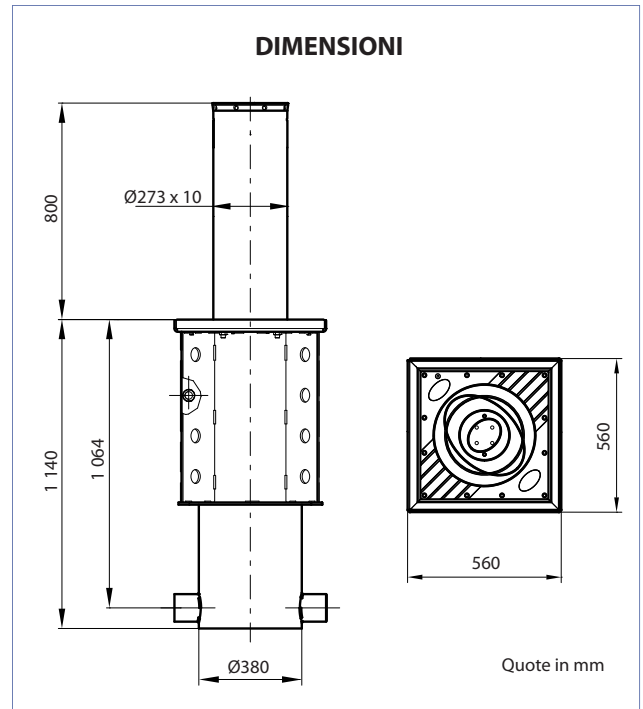
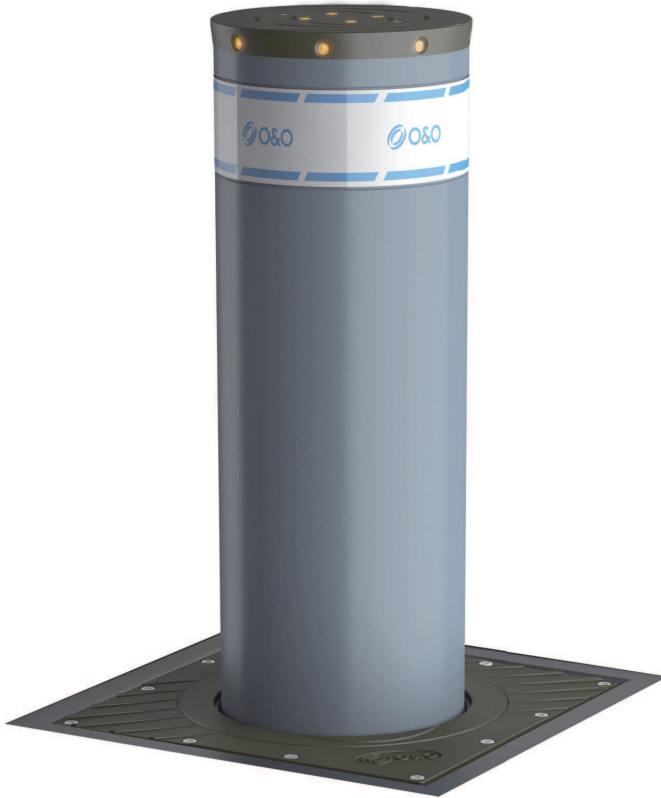


SCHEDA TECNICA

OAK 800.4

Dissuasore automatico idraulico anti-terrorismo

Testato e certificato (crash-tested) da laboratorio indipendente accreditato secondo lo standard IWA14-1:2013 con rating V/7200 [N2A]/48/90:5.5, equivalente a PAS68:2013 con rating V/7500 [N2]/48/90:5.2



• Dissuasore oleodinamico anti-terrorismo certificato

- Centrale idraulica indipendente per ogni dissuasore, integrata sotto la flangia con accessibilità facilitata, protetta da switch antimanomissione (optional)
- Resistenza allo sfondamento: **800 000 J**
- Resistenza all'urto: **150 000 J**
- Tempo di lavoro: **≤ 7,0 s salita; ~ 4,0 s discesa**
- Frequenza operativa: **fino a 2 000 op./giorno**
- MCBF: **3 000 000 cicli**
- Sensori di varco completamente aperto e completamente chiuso
- Rilevamento ostacoli configurabile (con/senza inversione)
- Cappello con indicatore luminoso LED e sonoro
- Interfacce con remotazione e controllo (RS485 - TCP/IP, optional)
- In caso di interruzione della corrente elettrica:
 - versione standard STD: lo stelo scende spontaneamente.
 - versione di sicurezza SCT: il dissuasore non scende e mantiene il varco chiuso, la discesa viene comandata manualmente per mezzo di una chiave meccanica sulla flangia a terra.

NORMATIVE DI RIFERIMENTO

IWA14-1:2013 con rating V/7200 [N2A]/48/90:5.5 / PAS68:2013 con rating V/7500 [N2]/48/90:5.2

2006/42/CEE (EN 60204-1:2006) Direttiva Macchine

2014/35/UE (EN 60335-1:2012; EN 60335-1/A11:2015; EN 60335-2-103:2015) Direttiva Bassa tensione

2014/30/UE (EN 61000-6-3:2006; EN 61000-6-2:2005; EN 61000-6-3/A1:2013; EN 61000-3-2:2014; 61000-3-3:2013) Compatibilità Elettromagnetica

2014/53/UE (ETSI EN 301 489-3 + ETSI EN 301 489-1; ETSI EN 300 220-2) Apparecchiatura radio (testato con centrale di controllo CDS-K)

CARATTERISTICHE TECNICO-AMBIENTALI

Altezza stelo	Ø273 x h. 800 mm (± 3 mm) x sp. 10 mm in acciaio Fe 510 (S 335 JR) *
Struttura da interrare	560 x 560 x h. 1 140 mm
Fondazione	Cemento armato
Scavo	~1 500 x 1 500 x 1 400 mm
Resistenza allo sfondamento	800 000 J
Resistenza all'urto	150 000 J
Trattamento	Cataforesi, verniciatura RAL7031 standard, altri colori a richiesta
Visibilità passiva	Banda retroriflettente bianca omologata h.100 mm **
Flangia	In ghisa, cataforesi colore nero
Cappello	In ghisa, cataforesi colore nero
Attuatore	Oleodinamico, olio biodegradabile
Tensione di alimentazione	230 Vac ±10%, 50-60 Hz
Tempo di lavoro	≤ 7,0 s salita (50 Hz); ~ 4,0 s discesa
Temperatura operativa ambiente	-40°C *** +60°C
Umidità operativa	Fino a 100%
Protezione IP	IP67
Sblocco d'emergenza	Interrompendo la corrente elettrica: - versione standard STD: lo stelo scende spontaneamente; - versione di sicurezza SCT: il dissuasore non scende e mantiene il varco chiuso, la discesa viene comandata manualmente per mezzo di una chiave meccanica sulla flangia a terra.
Peso netto	250 kg
Peso lordo	260 kg

* A richiesta INOX, AISI304 o AISI316

** A richiesta può essere personalizzata

*** Con riscaldatore integrato attivo

CARATTERISTICHE ELETTRICHE

Centrale di comando	CDS-K
Tensione di alimentazione	Monofase 230 Vac ±10%, 50-60 Hz (115 Vac a richiesta con adattatore)
Protezione IP	IP54
Temperatura operativa ambiente	-40°C +60°C
Umidità operativa	Fino al 95%, senza condensazione
Dissuasori comandabili	Max. 4 per ogni centralina, possibilità di comando in parallelo per gruppi multipli
Potenza assorbita	0,55 kW per ogni dissuasore
Consumo a vuoto	28 W
Segnalazioni (optional)	LED ad alta luminosità e buzzer, sul cappello
Sensore	Varco aperto, varco chiuso, sovrappressione/ostacolo, switch antimanomissione (optional)
Gestione locale e remota	• Ingressi di comando digitali • Comando radio (RX a bordo, TX optional) • RS485, TCP/IP (optional)

Per la composizione e l'installazione dell'impianto fare riferimento alle leggi in vigore nel paese in cui viene effettuata l'installazione.

VOCE DI CAPITOLATO

Dissuasore automatico idraulico anti-terrorismo testato e certificato (crash-tested) da laboratorio indipendente accreditato secondo lo standard IWA14-1:2013 con rating V/7200 [N2A]/48/90:5.5, equivalente a PAS68:2013 con rating V/7500 [N2]/48/90:5.2. Dimensioni dello stelo: Ø273 x 800 x Sp. 10 mm, acciaio Fe 510 (S 335 JR). Resistenza allo sfondamento fino a 800 000 Joules. Tempo di salita standard ≤7,0 s. e tempo di discesa ~ 4 s. IP67. Temperatura di funzionamento fino a -40°C +60°C. Alimentazione 230 Vac ± 10%, 50-60Hz. Centrale di comando compatibile con protocollo TCP/IP e RS485. Max 4 dissuasori per centrale di comando, con possibilità di comando in parallelo per gruppi multipli. Potenza assorbita 0,55kW. Centrale idraulica incorporata, accessibile ed indipendente per ogni dissuasore. Rilevamento ostacoli configurabile. Disponibile in due versioni:

- 1) Standard: in caso di mancanza di energia elettrica, il dissuasore scende spontaneamente;
- 2) Sicurezza: in caso di mancanza di energia elettrica, il dissuasore non scende e mantiene il varco chiuso. La discesa viene comandata manualmente per mezzo di una chiave meccanica sulla flangia a terra.